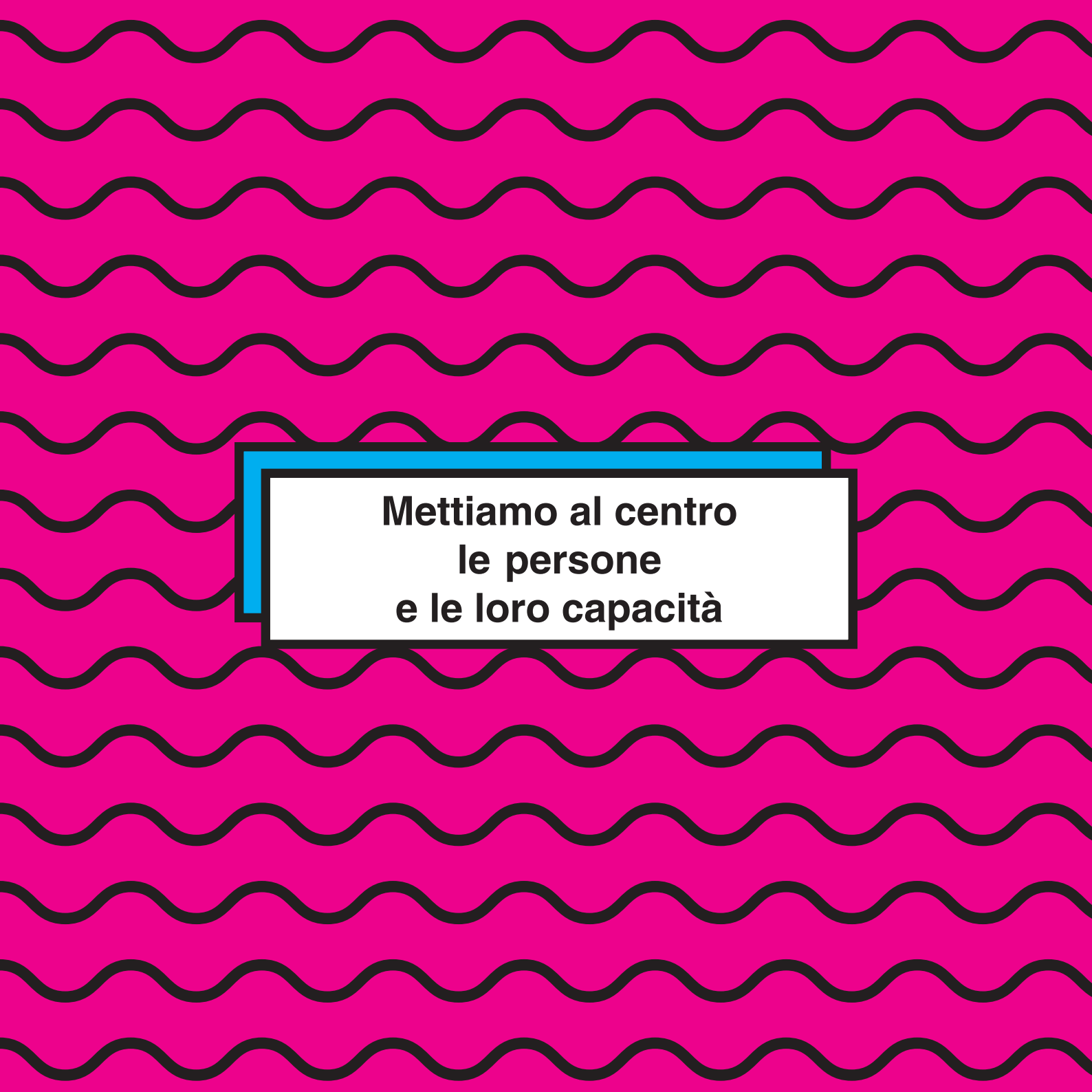




lavoropiù





**Mettiamo al centro
le persone
e le loro capacità**

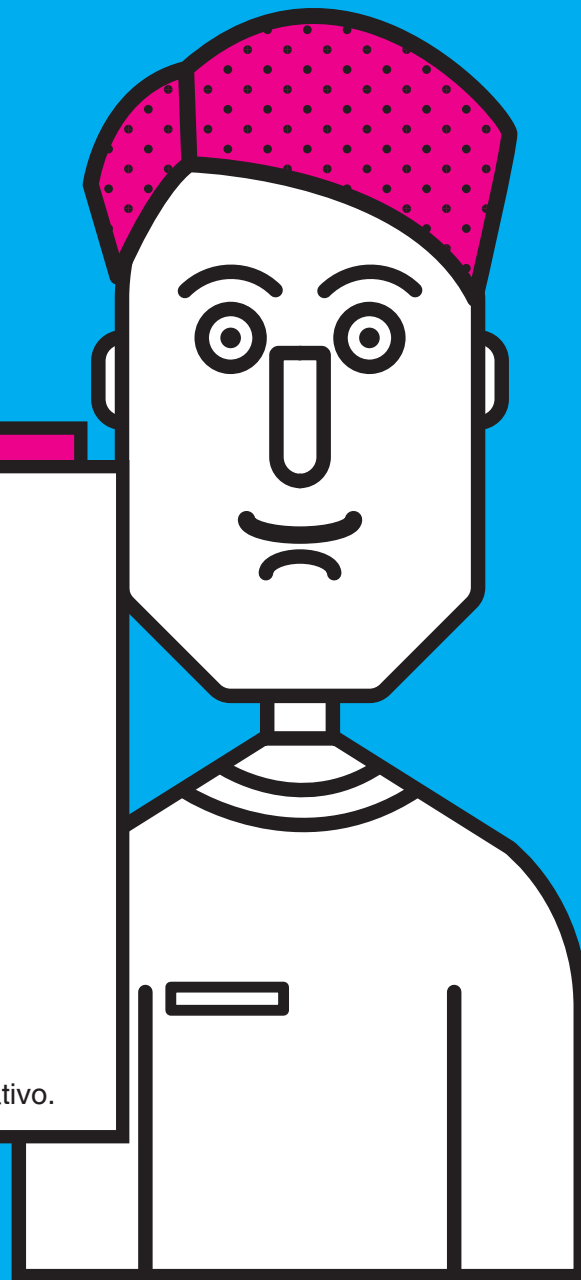
Il mondo del lavoro è in continua evoluzione.

Lavoropiù è capace di coglierne il ritmo, la flessibilità e il mutamento.

Il **talent scouting** rappresenta la forza strategica di Lavoropiù: sapere individuare il potenziale dietro ogni risorsa e mettere al centro le persone e le loro capacità sono le chiavi per un servizio efficace.

Promuovendo la migliore **interazione** tra l'azienda e il lavoratore, Lavoropiù si pone l'obiettivo di unire lavoro e talento, di rispondere alle esigenze dell'azienda nel rispetto della figura del lavoratore.

Il **know how** di Lavoropiù consente alle aziende di alleggerirsi del peso di pratiche burocratiche, razionalizzare tempi e risorse, risparmiare costi di gestione, semplificare i processi di inserimento lavorativo.



Servizi

Somministrazione

Rappresenta un'ottima soluzione per rispondere alle sfide poste da un mondo del lavoro sempre più dinamico e in veloce evoluzione.

L'azienda può far fronte in maniera più efficiente alle proprie esigenze di flessibilità incaricando Lavoropiù della gestione del personale.

Ricerca e selezione

L'azienda che ricerca i migliori talenti da inserire nel proprio organico, affidandosi all'esperienza dello staff di Lavoropiù, ottiene soluzioni mirate e beneficia di un affiancamento costante nel percorso di individuazione del candidato ideale.

Outplacement

Servizio che supporta l'azienda nella risoluzione consensuale del rapporto di lavoro con determinate risorse. Garantisce all'azienda la flessibilità in uscita e guida il lavoratore verso una ricollocazione professionale.

Formazione

Un'azienda che punta sulla formazione valorizza e arricchisce di nuovi contenuti e skills le proprie risorse, accrescendo la propria competitività. Lavoropiù offre un servizio dedicato alle aziende che vogliono investire in questo ambito, realizzando progetti formativi misurati sulla base delle loro specifiche esigenze.

Somministrazione

Parola d'ordine: **flessibilità**.

Core-business di Lavoropiù, la somministrazione va incontro alle necessità di flessibilità dell'azienda: attraverso tale strumento, il cliente viene supportato nelle varie fasi di ricerca, selezione e gestione del personale somministrato a tempo determinato e indeterminato. Lavoropiù dispone di ottimi canali di reclutamento, di un **database condiviso** e costantemente aggiornato e di una **capillare presenza sul territorio**. La selezione è affidata a personale altamente qualificato, che sa comprendere le esigenze dell'azienda e individuare i migliori profili. Lo staff di Lavoropiù si incarica interamente della **gestione amministrativa del lavoratore**, sollevando l'azienda da oneri organizzativi e tutelando il lavoratore dal punto di vista contributivo, retributivo e normativo.

Lavoropiù attua anche politiche di **pay-roll**, gestendo tutte le pratiche burocratiche necessarie per l'assunzione di risorse segnalate direttamente dall'azienda.

La somministrazione a tempo indeterminato permette all'azienda che ha esigenze di lungo periodo di poter beneficiare della continuità lavorativa di una risorsa con una stabilità contrattuale garantita direttamente da Lavoropiù.

Ricerca e selezione

L'attenzione alla personalità.

Lavoropiù offre il servizio di Ricerca e Selezione alle aziende che intendono inserire profili medio-alti nel proprio organico. Il personale specializzato di Lavoropiù analizza accuratamente le esigenze aziendali e valuta i migliori talenti sul mercato, per proporre all'azienda una rosa di candidature idonee e perfettamente in linea con le richieste.

Il team dedicato seleziona figure impiegate qualificate o con **RAL** significative per le quali è previsto l'inserimento diretto in azienda con contratti a tempo indeterminato, di apprendistato o in stage. Lavoropiù si muove trasversalmente sul territorio nazionale e internazionale, avvalendosi dell'appoggio delle filiali e del supporto di moderne tecnologie di recruitment.

Outplacement

Creare percorsi alternativi.

Lavoropiù garantisce all'azienda la flessibilità in uscita supportandola nella ricollocazione del personale e agevolando la risoluzione consensuale del rapporto di lavoro.

L'**Outplacement individuale** aiuta l'azienda che, per motivi di riorganizzazione interna non intende più avvalersi di una determinata risorsa, a ricollocarla sul mercato, fornendo a quest'ultima gli strumenti per riqualificarsi e mettersi nuovamente in gioco.

L'**Outplacement collettivo** prende in carico gruppi di lavoratori guidandoli verso un miglioramento o ampliamento delle proprie skills, attraverso validi percorsi formativi e attente valutazioni delle proprie competenze, ai fini di un reinserimento che incontri le necessità delle imprese locali.

Le Specializzazioni di Lavoropiù

Lavoropiù risponde alle esigenze di un mercato del lavoro sempre più specializzato e innovativo valorizzando le proprie competenze settoriali attraverso Divisioni Specializzate di settore che si avvalgono di professionisti competenti nella ricerca e selezione di personale in ambiti lavorativi specifici.

Vi invitiamo a consultare il nostro sito per scoprire quali sono le **Specializzazioni di settore di Lavoropiù!**
lavoropiu.it

Lavoro

La nostra mission. Il nostro core business. Parte tutto da qui.

Attitudine

La predisposizione è l'inclinazione naturale a svolgere una determinata attività.
Nell'attitudine, o talento, la predisposizione si unisce a una particolare abilità, che fa sì che i risultati raggiunti siano decisamente brillanti. Lavoropiù è composta da persone che hanno fatto di un'attitudine il proprio lavoro.

Valore

Il valore di un'azienda è dato dalla somma dei valori che essa stessa persegue.
Il codice etico di Lavoropiù garantisce i principi fondamentali a cui si ispira tutta l'organizzazione aziendale. Su tutti spicca il valore della solidarietà e dell'inclusione sociale e lavorativa delle persone svantaggiate. Il valore aggiunto sono le risorse umane.

Ottimismo

Una caratteristica intrinseca di Lavoropiù è l'atteggiamento fiducioso nei confronti degli eventi. Bisogna essere ottimisti per affrontare gli anni di crisi economiche e politiche che stanno affliggendo il nostro Paese.

Risultato

Orientati, sempre e comunque, al risultato. Lavoropiù offre tutto il supporto e la formazione necessaria ai suoi collaboratori per acquisire competenze e professionalità. Alla preparazione basta aggiungere un pizzico di audacia e il risultato arriva.

Opportunità

Se sappiamo coglierle sul mercato, riusciamo a coglierle anche per noi stessi. I percorsi di carriera all'interno di Lavoropiù sono vari e rispecchiano i tempi e le attitudini di ognuno di noi. Solo se si è ricettivi agli stimoli esterni, si possono comprendere le numerose opportunità che offre la nostra realtà aziendale.

Passione

Indispensabile per raggiungere qualsiasi risultato. I nostri collaboratori devono essere appassionati, devono crederci fino in fondo, devono avere un forte interesse per il lavoro in tutte le sue forme. Tutto questo richiede costanza, attitudine e, soprattutto, passione.

Identità

Forte, solida. Di gruppo. E' facile identificarsi all'interno di Lavoropiù e sentirsi parte di una squadra di professionisti competenti e preparati. Capaci di farsi riconoscere sul mercato come leader e di trasmettere ai collaboratori il senso di appartenenza ad una realtà vincente. Il gioco di squadra è fondamentale. Da qui derivano la crescita personale, l'aumento delle competenze, i successi. Ognuno può sentirsi protagonista se alle competenze unisce l'impegno e un forte orientamento al risultato.

Unicità

Soprattutto all'inizio della sua storia, Lavoropiù ha dimostrato di essere diversa dai competitor.

La prossimità delle filiali alle zone industriali e ai distretti produttivi più importanti è stato il primo vero motivo di successo dell'organizzazione aziendale.

Dal 1997 – anno di fondazione – tanti altri fattori si sono aggiunti e hanno contribuito a consolidare l'unicità di quest'azienda.

L'attenzione alle persone e la valorizzazione delle risorse umane, ognuna al posto giusto, ispirano l'azione e l'indirizzo di Lavoropiù rendendola non solo un attore economico, ma anche sociale, intrinsecamente connesso con il tessuto in cui opera e capace di produrre non solo profitto, ma cultura, coesione, sviluppo.

L'essere impresa socialmente responsabile genera vantaggi collettivi e colloca l'azienda nella parte migliore della società, quella che favorisce la crescita di tutti valorizzando le competenze e le attitudini dei singoli. Gli strumenti adottati sono la motivazione, il coinvolgimento, la condivisione dei risultati, la formazione continua, l'impegno e la passione.

Lavoropiù è inserita nell'Albo Metropolitano delle Aziende Inclusive di Bologna.

L'Albo include le imprese che hanno adottato un comportamento ad alto valore sociale e che sono capaci non solo di essere competitive sul mercato, ma anche di saper coniugare questa capacità con un'attenzione autentica e concreta verso percorsi di inclusione sociale e lavorativa di soggetti svantaggiati.

A Lavoropiù è stato assegnato il logo delle aziende inclusive del territorio metropolitano, registrato presso la Camera di Commercio di Bologna, allo scopo di comunicare e diffondere il principio della Responsabilità Sociale di Impresa.



Lavoropiù, consapevole dell'importanza che un **Sistema di Gestione Integrato Qualità e Sicurezza** riveste nel perseguimento della soddisfazione della clientela, nella tutela del personale aziendale ai fini della sicurezza sui luoghi di lavoro e nell'orientamento dell'organizzazione al miglioramento continuo delle proprie prestazioni, ha adottato un modello gestionale in conformità agli standard UNI EN ISO 9001 e alle Linee Guida UNI-INAIL.



Aut.Min.Prot. n. 1104-SG del 26/11/04
DOC. 114 Ed. 04 del 27/02/2017



lavoropiu.it